

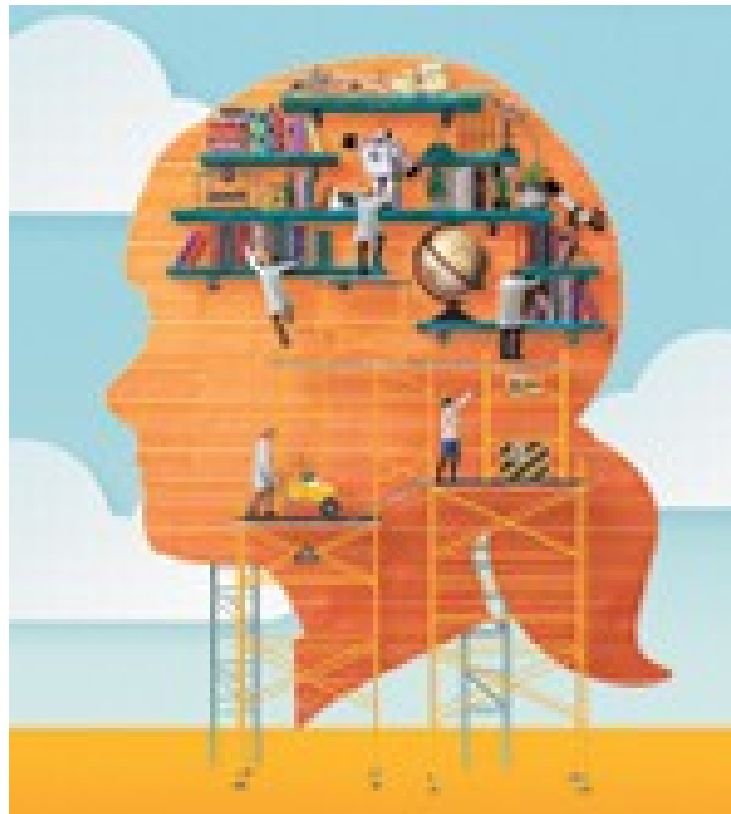


*Ministero dell'Istruzione  
dell'Università e Ricerca*

# I LINCEI PER UNA NUOVA DIDATTICA NELLA SCUOLA: UNA RETE NAZIONALE



ACCADEMIA NAZIONALE  
DEI LINCEI



# CAPACITA' ALFANUMERICHE E LINGUISTICHE NELLA POPOLAZIONE ITALIANA IN ETA' LAVORATIVA (16-65 ANNI)

ANNI

1994 -2008

2011- 2012

*IT - MAT*

*IT - MAT*

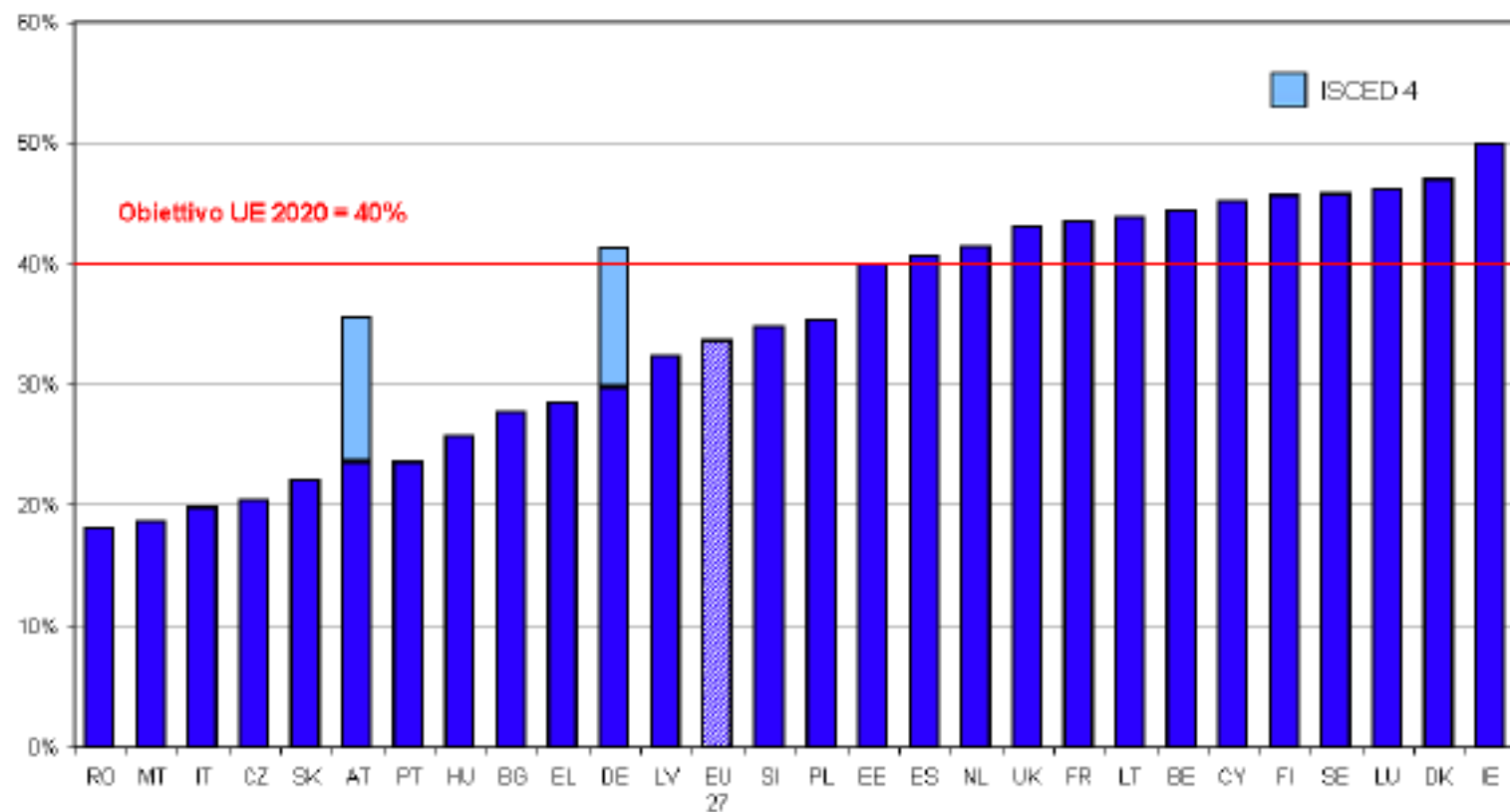
**Livello 0**

**14%**



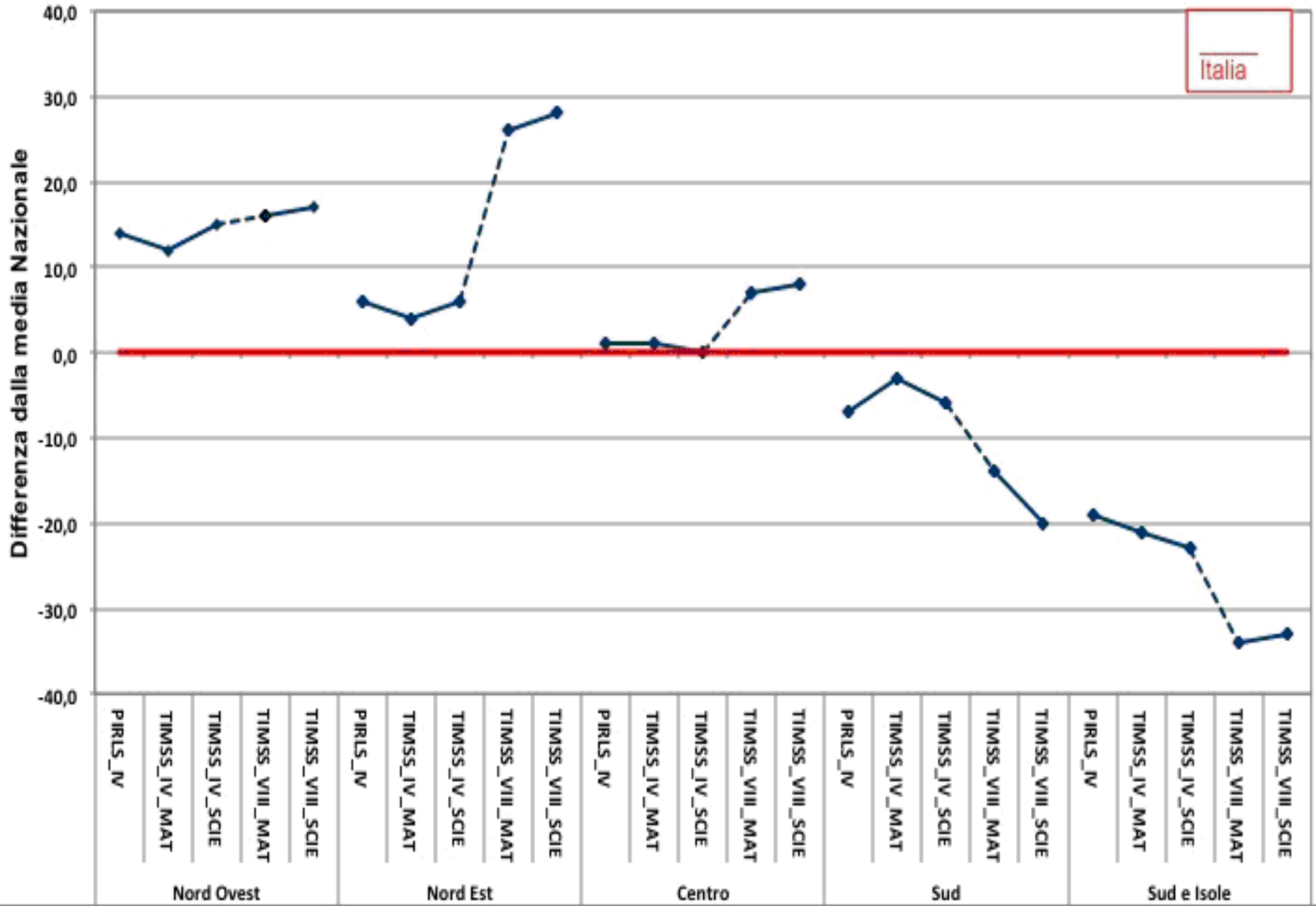
## Tasso di diplomati dell'istruzione superiore: livelli 2010 e obiettivi nazionali<sup>6</sup>

- Risultati nel 2010 (%)



- Obiettivi nazionali per il 2020 (%)

26	33	26 27	32	40	38	40	30	36	32	42	34 36	40	40	45	40	44	45	:	50	40	47	46	42	40 45	40	40	60
----	----	----------	----	----	----	----	----	----	----	----	----------	----	----	----	----	----	----	---	----	----	----	----	----	----------	----	----	----



## ***Perchè è importante intervenire***

- Correlazione tra Istruzione e sviluppo economico del Paese
- La conoscenza è necessaria per prendere decisioni consapevoli
- La conoscenza diffusa nel paese è presupposto per la democrazia
- La conoscenza è un imperativo connesso con la natura dell'uomo

*Fatti non foste a viver come bruti,  
ma per seguir virtute e canoscenza*

- L'Accademia dei Lincei “ha come scopo istituzionale di promuovere, coordinare, integrare e diffondere le conoscenze scientifiche nel quadro dell'unità della cultura”

( Protocolli d'Intesa con il MIUR, 2010, 2012)



ACCADEMIA NAZIONALE  
DEI LINCEI



FONDAZIONE  

---

I Lincei per la Scuola



**Sen. Giorgio Napolitano e Prof. Lamberto Maffei**

**Presidente onorario e Presidente della Fondazione**



# Organi sociali della Fondazione

## **CONSIGLIO DIRETTIVO**

### **Presidente onorario**

Sen. Giorgio Napolitano

### **Presidente**

Prof. Lamberto Maffei

### **Vice Presidente**

Prof. Luca Serianni

### **Consiglieri**

Dott.ssa Sabrina Bono

Prof. Marco Mancini

Prof. Renzo Piva

### **Segretario generale**

Dott. Antonio Luigi Cocuzzi

## **COMITATO SCIENTIFICO**

Prof. Francesco Clementi

Prof. Roberto Antonelli

Prof. Francesco Bruni

Prof. Tullio De Mauro

Prof. Giuseppe Macino

Prof. Carlo Sbordone

Prof. Fulvio Tessitore

Dott.ssa Marcella Marsili

# REALIZZAZIONE

## *Struttura*

- Rete nazionale di Poli appoggiati ad Accademie e Università
- Accoglienza di pluralità di iniziative e Collaborazioni con le realtà già attive sul territorio
- Coinvolgimento delle strutture scientifiche, scolastiche e sociali locali
- Rapporti con le reti internazionali europee



Colore nero: polo attivato | Colore verde: ulteriori sedi del polo

## POLI e COORDINATORI

Polo della Basilicata: Potenza e Matera, Coordinatore Prof. Stefano Superchi

Polo di Benevento, Coordinatori Proff. Nicola Fontana e Massimo Squillante

Polo di Bologna, Coordinatore Prof. Tommaso Ruggeri

Polo di Brescia, Coordinatore Prof. Marco Degiovanni

Polo della Calabria, Coordinatore Prof. Luca Serianni

Polo di Catania-Messina, Coordinatore Prof.ssa Gabriella Alfieri

Polo di Firenze, Coordinatore Prof. Vincenzo Schettino

Polo di Milano, Coordinatore Prof. Francesco Clementi

Polo del Molise, Coordinatore Prof.ssa Carmela Morrone

Polo di Napoli, Coordinatore Prof. Giancarlo Vecchio

Polo di Perugia, Coordinatore Prof. Giuseppe Macino

Polo di Pisa, Coordinatore Prof.ssa Giuseppina Barsacchi

Polo di Roma, Coordinatore Prof. Giuseppe Macino

## **TABELLA RIASSUNTIVA SULL'ATTIVITA' DEL PROGETTO**

<b>ANNO DI ATTIVITA'</b>	<b>SCUOLE</b>	<b>INSEGNANTI</b>	<b>STUDENTI</b>	<b>CORSI</b>	<b>ORE</b>	<b>DURATA MEDIA</b>	<b>DOCENTI</b>	<b>POLI</b>
<b>2011-2012</b>	<b>20 (?)</b>	<b>40(?)</b>	<b>20.000(?)</b>	<b>24</b>			<b>30</b>	<b>4</b>
<b>2013-14</b>	<b>1.860</b>	<b>8.897</b>	<b>208.530</b>	<b>400</b>	<b>1.985</b>	<b>6</b>	<b>284</b>	<b>11</b>
<b>2014-15</b>	<b>1.559</b>	<b>3.552</b>	<b>167.600</b>	<b>436</b>	<b>1.505</b>	<b>4</b>	<b>407</b>	<b>15</b>

# ***Quali sono gli scopi della Scuola nel comunicare la scienza?***

Educare a ragionare, a criticare e a “non a seguire”  
*Ne pecurum ritu sequamur antecedentium gregem,*  
*Seneca, De vita beata*



Dare formazione e criteri di lettura tali da permettere al cittadino di valutare un dato scientifico nel complesso di altre informazioni per prendere decisioni consapevoli

Dare ai giovani una formazione che consenta loro di iniziare un percorso scientifico fruttuoso

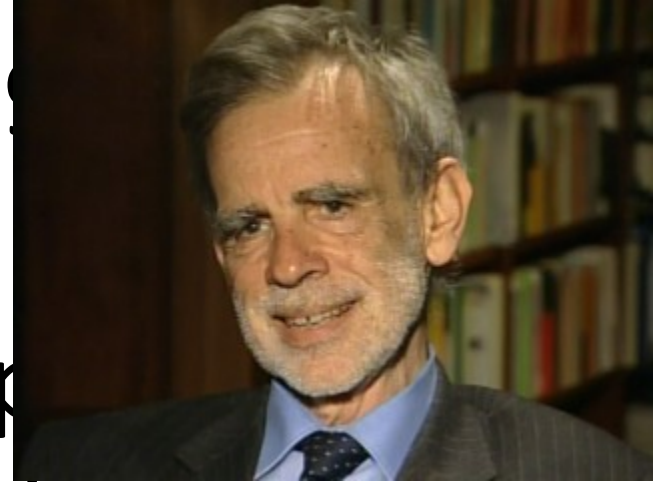
# Corso di italiano (Prof. L. Serianni)

Totale dei docenti iscritti : 9

-34 professori di scuola superiore  
di primo grado; da 14 scuole

-49 docenti di liceo:24 docenti di Liceo  
scientifico

e 25 professori di liceo classico



# Progetto Matematica

## “Con la mente e con le mani”



- - **Coordinatore del progetto:** Prof. Carlo Sbordone
- - **Destinatari:** Istituti Secondari di I grado
- - **Partecipanti:** 79 docenti



# “Con la mente e con le mani”

- - **Oggetto:** diffusione dell'insegnamento e l'apprendimento della Matematica, basati sull'indagine razionale, sperimentale e sul laboratorio di Matematica.
- **Finalità:** ottenere ricadute positive sul rendimento degli studenti, anche attraverso la presentazione di recenti scoperte nell'ambito della matematica.
- **Il corso di aggiornamento:** 4 incontri di 3 ore.

# Polo di Roma Scienze naturali

- **Responsabile scientifico: *Giuseppe Macino***  
**Responsabile didattico: *Anna Lepre***
- **Trainers: *Giustina Delfino, Olivia Illuminati, Antonella Marconi, Mariada Muciaccia, Daniela Padula, Simonetta Soro***

# Scuole partecipanti

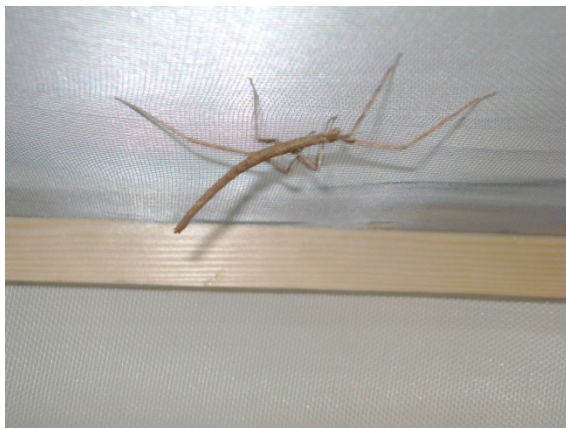
- I.C. Giovanni Falcone –Grottaferrata,
- I.C. Via Rugantino 91 –Roma,
- I.C. Via E. Macro –Roma,
- I.C. PARCO DELLA VITTORIA – Scuola Primaria “G. LEOPARDI”,
- I.C. PARCO DELLA VITTORIA – Scuola secondaria di I grado “G.G. BELLI” – Roma
- I.C. "Alfonso Volpi" -Cisterna di Latina
- I.C. "Giovanni Pascoli" Aprilia

## ***Formazione a più livelli***

- La formazione, continua e riflessiva, è organizzata a più livelli che si intersecano e garantiscono l'aderenza ai bisogni dei docenti:
- **Livello internazionale** per tutti attraverso la partecipazione di formatori francesi al piano formativo, per la responsabile con la partecipazione a convegni internazionali su progetti centrati sull'IBSE (Bled settembre 2014) per le trainers con la traduzione e/o la selezione di moduli francesi tratti da *La main a la pate* e l'interazione con colleghi di diverse nazionalità europee.

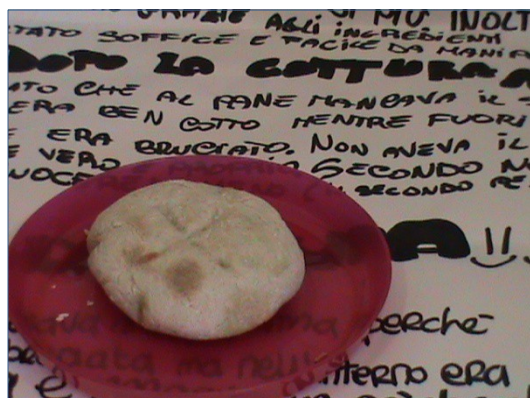
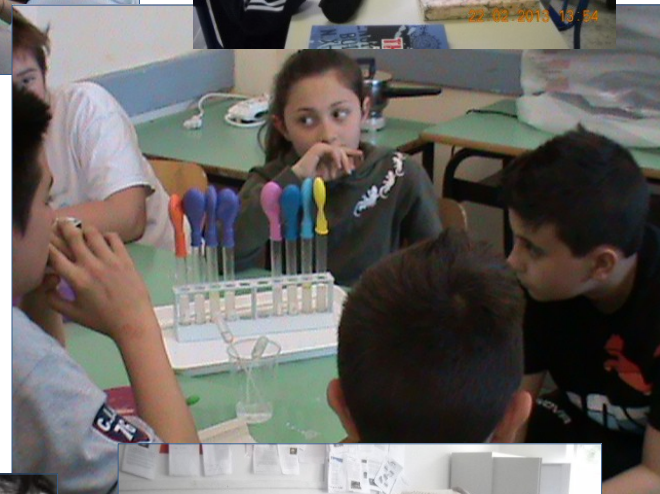
# I. C. "G. Falcone" Grottaferata (RM)

## Modulo "Insetto stecco" Sperimentatore Antonella Marconi



# I.C. "Alfonso Volpi" Cisterna -LT

Scuola secondaria di I grado  
Modulo "Da dove viene il pane?"  
Sperimentatori Maria Valle e Mariantonia Figliuzzi



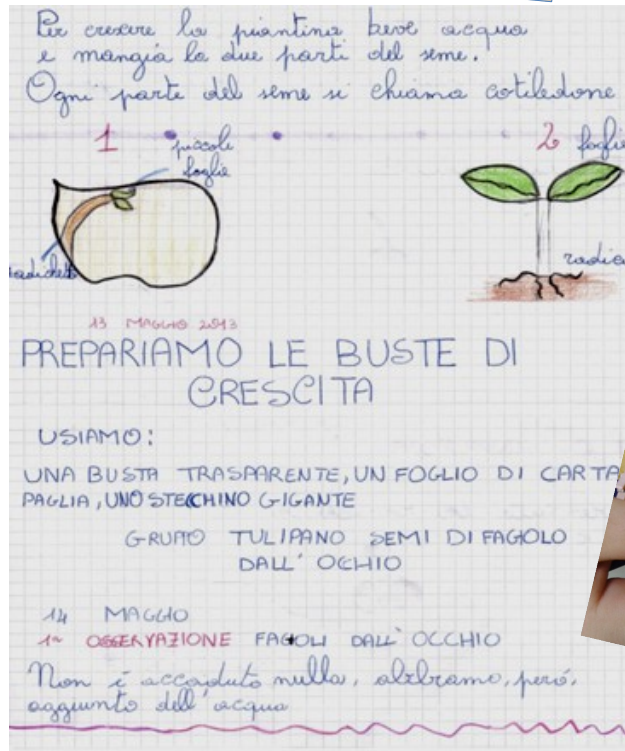
I.C. Via Rugantino, 91



Scuola secondaria di I grado  
Docente sperimentatore  
Bianca Restante  
Modulo  
“Un seme, una pianta?”



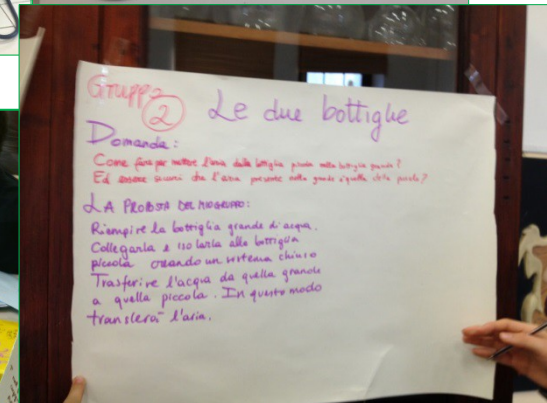
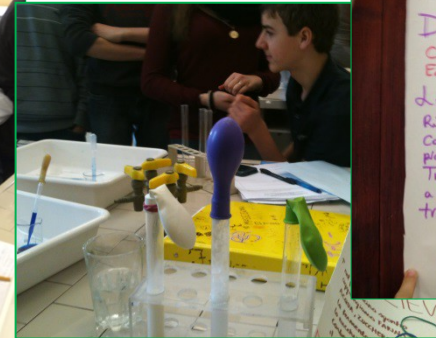
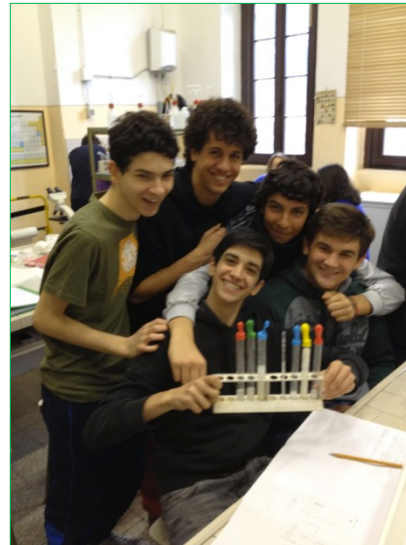
Scuola secondaria di I grado  
Docente sperimentatore  
Aurelia Di Vito  
Modulo “Da dove viene il pane?”



**Trainer Mariada Muciaccia  
Sperimentatore Simonetta Ciriaci  
Modulo "L'aria è materia?"**



**Trainer Mariada Muciaccia  
Sperimentatori Simonetta Ciriaci,  
Enrico Soggiorno  
Modulo "Da dove viene il pane?"**

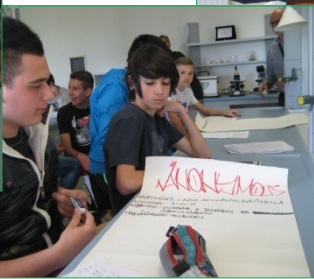
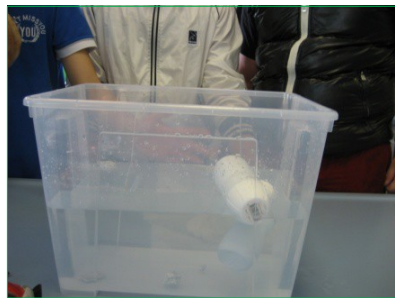




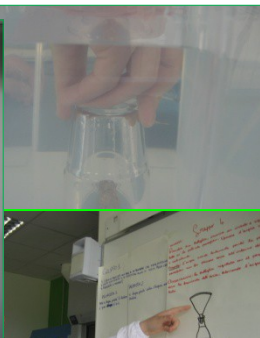
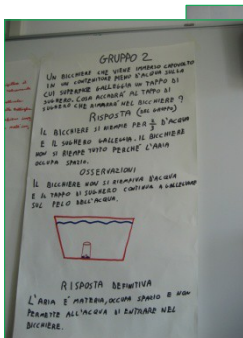


# Istituto d'Istruzione Superiore "Carlo e Nello Rosselli" Aprilia (LT)

## Modulo "Affonda o galleggia" Sperimentatore Giuliano Polidori



## Modulo "L'aria è materia?" Trainer Simonetta Soro



## Modulo "Da dove viene il pane?" Sperimentatori Mariarita Altobelli e Maria Grazia Zotti





*Al Presidente del Consiglio dei Ministri*

*E' una sfida difficilissima,  
ma sarà bello provarci,  
insieme -*

*GRAZIE*

*Luigi Berlusconi*